

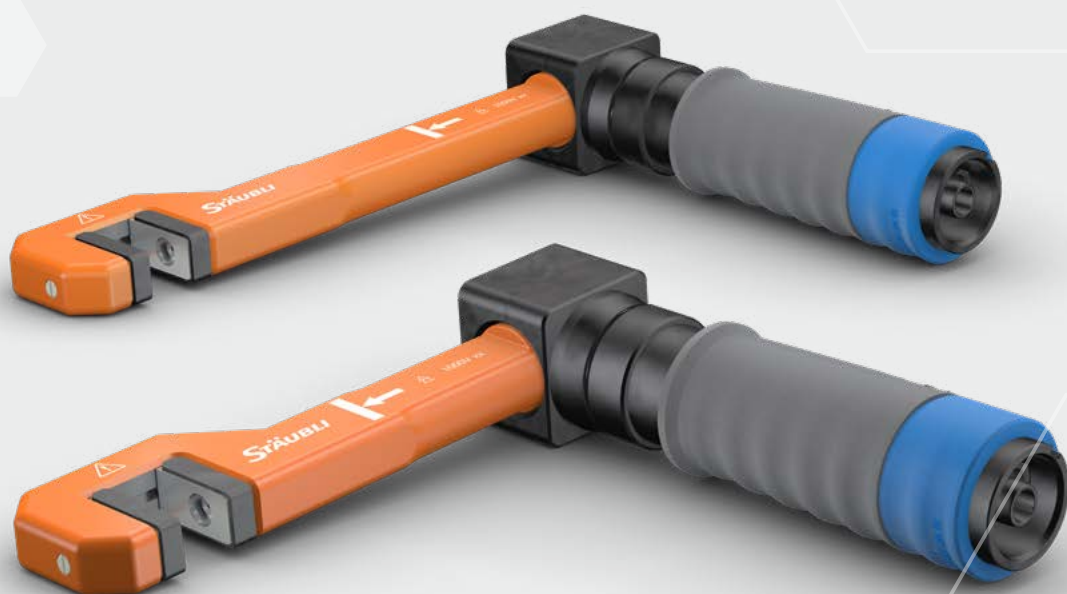
Multi-Contact

MC

STÄUBLI

System szybkiego łączenia FSA20K/16BL

Utilitiesline | Złącza przemysłowe



System szybkiego łączenia FSA20K/16BL z wymiennym blokiem stykowym



Nowy system szybkiego łączenia FSA20K/16BL umożliwia łatwe i bezpieczne podłączenie do miedzianych szyn prądowych w sieci dystrybucji energii.

Wymienny blok zapewnia wyjątkowo prostą obsługę.

W przypadku uszkodzenia lub zużycia użytkownicy mogą z łatwością samodzielnie wymienić izolowany wymienny blok z technologią lamelkową MULTILAM.

Kompatybilne z systemem złączy okrągłych 16BL

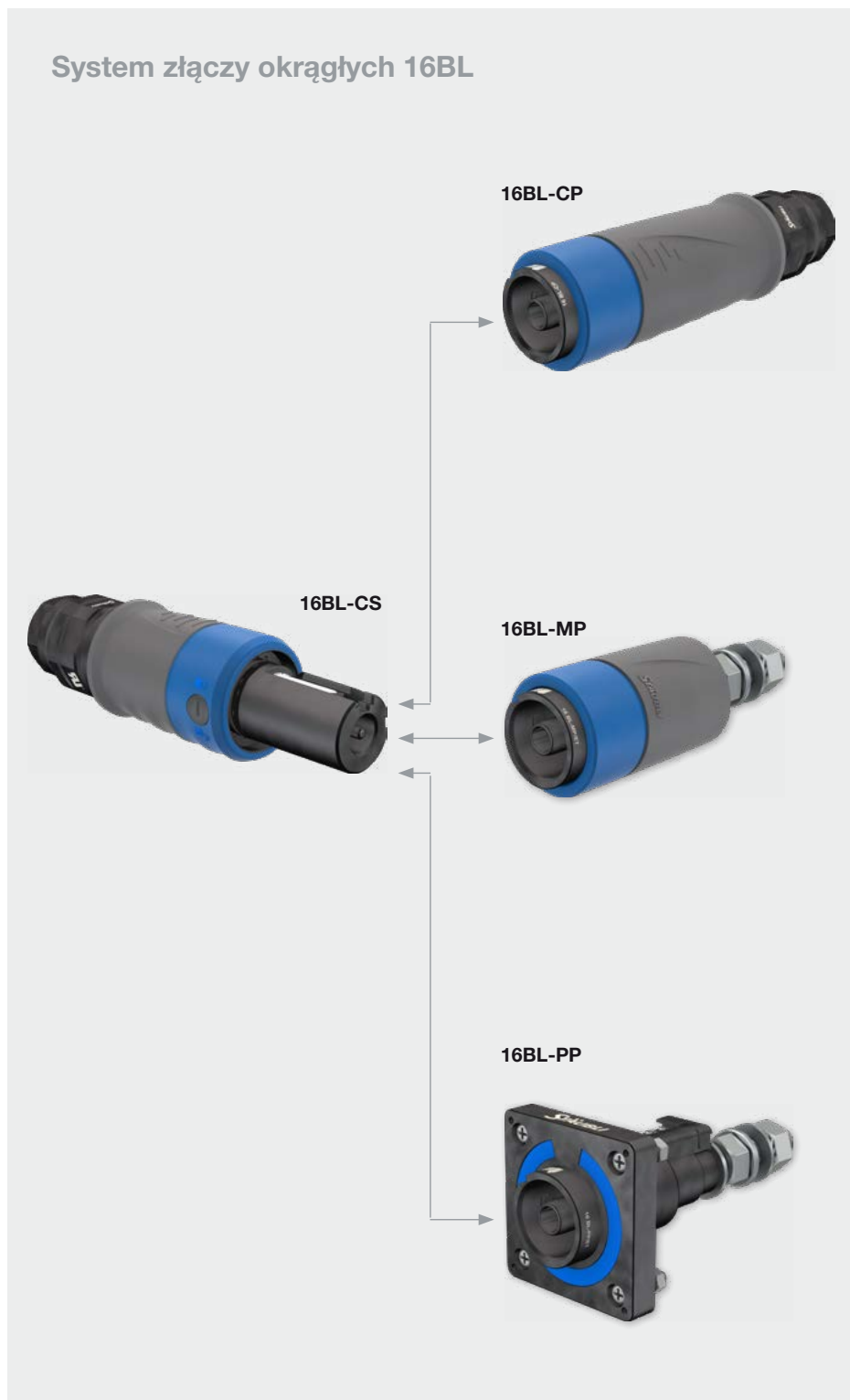
Rozwiązanie FSA jest kompatybilne z nowym systemem złączy okrągłych Stäubli 16BL i zapewnia maksymalną elastyczność oraz bezpieczeństwo użytkowania we wszystkich zastosowaniach związanych z zasilaniem.

Nowy system złączy 16BL oferuje wytrzymałość, zoptymalizowane zabezpieczenia oraz przedłużoną funkcjonalność:

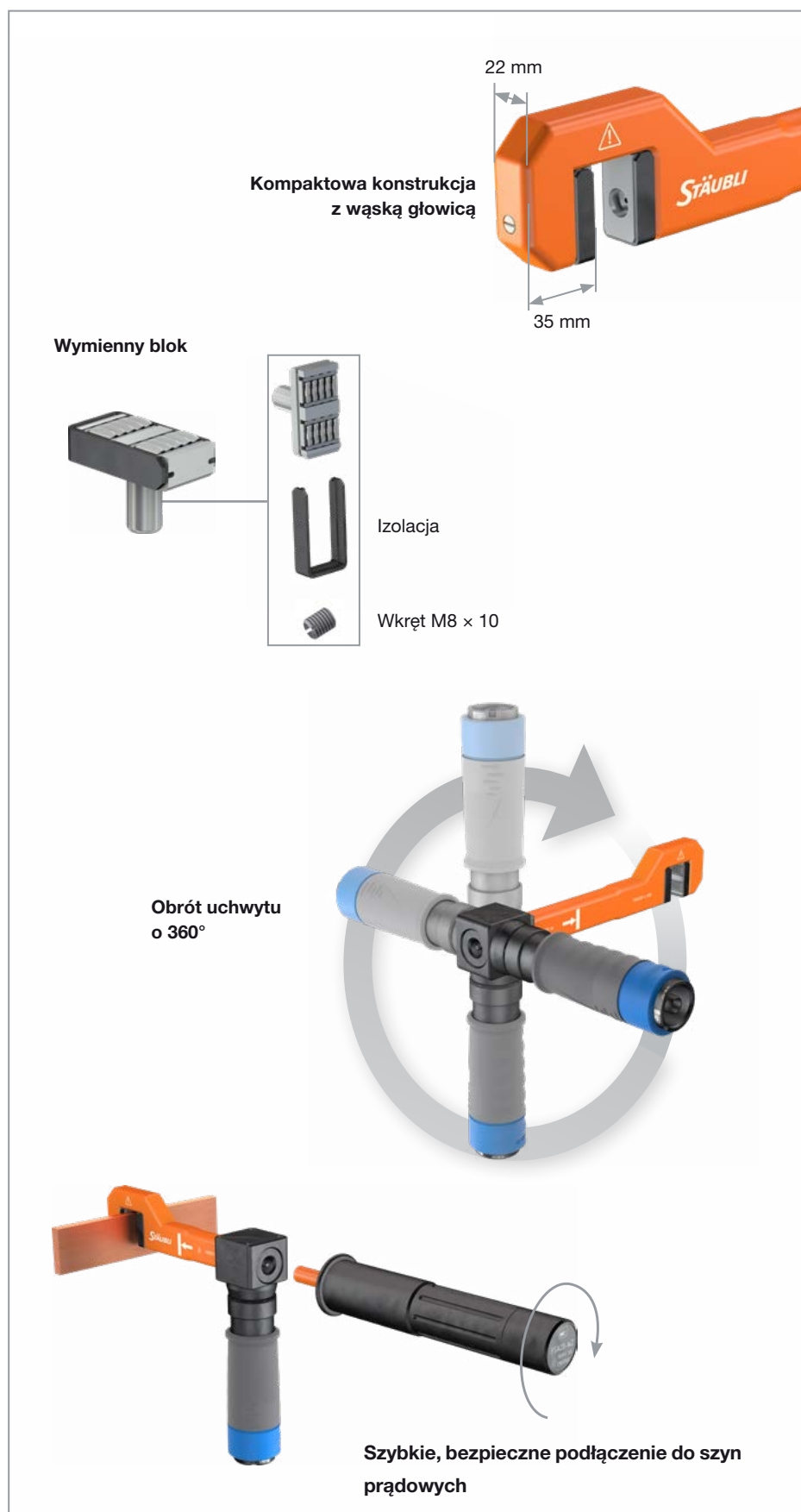
- Wytrzymały system blokady bagnetowej 45°
- Kodowanie kolorystyczne
- Kodowanie mechaniczne (C1-C7)
- Sworzeń blokujący zapobiegający przypadkowemu rozłączeniu (wymaga narzędzia do odblokowania)

Aby uzyskać więcej informacji o złączach okrągłych 16BL i akcesoriach, zobacz katalog:

- **Złącza przemysłowe 16BL,
Ø 16 mm, izolowane**



Cechy, zalety i korzyści



Korzyści dla klientów:

Rozwiązanie łatwe w obsłudze, oszczędza czas i pieniądze

- Użytkownicy mogą wymienić blok samodzielnie
- Łatwa wymiana izolacji wymiennego bloku oraz bloku prowadzącego
- Niskie koszty konserwacji
- Długa żywotność FSA20K

Optymalizacja obsługi i bezpieczeństwa

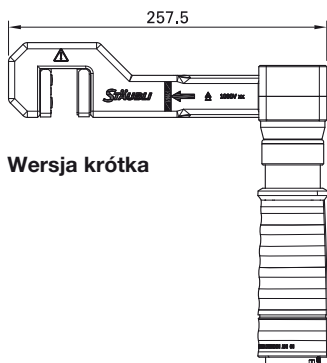
- Kompaktowa konstrukcja z wąską głowicą
- Możliwość obrotu o 360° redukuje obciążenie wynikające z wagi przewodu
- Łatwy dostęp w ograniczonych przestrzeniach
- Doskonale dopasowany do rozgałęziania
- Bezpieczna instalacja i usuwanie FSA20K/16BL przy użyciu specjalnego izolowanego narzędzia

Prosty, kompatybilny i praktyczny

- Połączony z systemem złączy 16BL
- Kompatybilny ze wszystkimi kodowaniami mechanicznymi (C1-C7) systemu 16BL
- Praktyczna kaseta transportowa dostępna dla całego zestawu (oferuje przestrzeń dla czterech złączy FSA i jednego narzędzia).

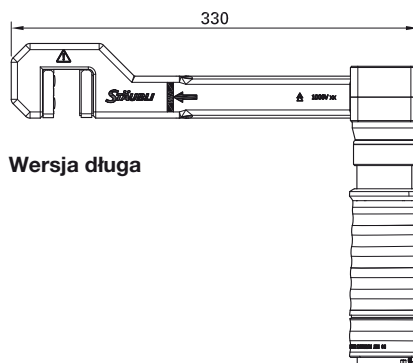
Dane techniczne i informacje o modelach (2 wersje)

FSA20K-K-WB/16BL-CP

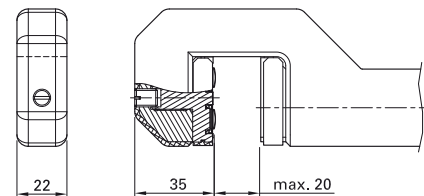


Wersja krótka

FSA20K-L-WB/16BL-CP



Wersja długa



| Dane techniczne | |
|--|---|
| Prąd znamionowy | 450 A |
| Napięcie znamionowe | 1000 V AC/1500 V DC |
| Prąd zwarciov | 7,5 kA/1 s |
| Prąd zwarciov szczytowy | 22 kA |
| Znamionowe napięcie impulsowe | 12 kV |
| Kategoria przepięciowa/stoień zanieczyszczenia (n) | CATIII/ 3 |
| Koordinacja izolacji | 12 kV/3 |
| Zakres zaciskania/maks. grubość szyny zbiorczej | Do 20 mm |
| Opcje długości: krótki...-K-WB/... długi ...-L-WB/... | 257,5 mm 330 mm |
| Połączenie | Złącze 16BL |
| Cykle łączeniowe | 1000–5000 w zależności od zastosowania Dalsze użytkowanie możliwe po wymianie wymiennego bloku |
| Zakres temperatur otoczenia | -15 °C do +80 °C |
| Oparty na standardach | BG: GS-ET-28 IEC 60664-1 (DIN EN 60664-1), IEC 60529 (DIN EN 60529), IEC 61984 (DIN EN 61984), IEC 60512-5-2 (DIN EN 60512-5-2) |

| Nr zamówienia | Typ | Opis | *Kolory |
|---------------|---------------------|-----------------------------------|------------------------------|
| 12.1332-* | FSA20K-K-WB/16BL-CP | System szybkiego łączenia, krótki | 20 21 24 25 26 ¹⁾ |
| 12.1333-* | FSA20K-L-WB/16BL-CP | System szybkiego łączenia, długi | 20 21 24 25 26 ¹⁾ |



Instrukcja montażu MA090
www.staubli.com/electrical



Informacje dla użytkownika i400
www.staubli.com/electrical

* Należy podać kod kolorystyczny

¹⁾ Dodatkowe kolory dostępne na żądanie

Akcesoria

FSA20-SHZ-KP



16BL-CP/PC



FSA20-WZ



FSA20K-TK



FSA20K-WB SET



FSA20K/I-WB SET



| Nr zamówienia | Typ | Opis |
|---------------|-----------------|--|
| 12.0502 | FSA20-SHZ-KP | Ośłona zabezpieczająca głowicę złącza |
| 15.5882 | 16BL-CP/PC | Ośłona zabezpieczająca połączenie 16BL |
| 12.0501 | FSA20-WZ | Izolowany klucz dynamometryczny |
| 12.0521 | FSA20K-TK | Kaseta transportowa FSA20K/16BL (pusta; wymiary: 600 mm × 400 mm × 340 mm) |
| 12.1330 | FSA20K-WB SET | Wymienny blok, zestaw (z izolacją i wkrętem M8 x 100) |
| 12.1331 | FSA20K/I-WB SET | Izolacja (zestaw 10 elementów) |

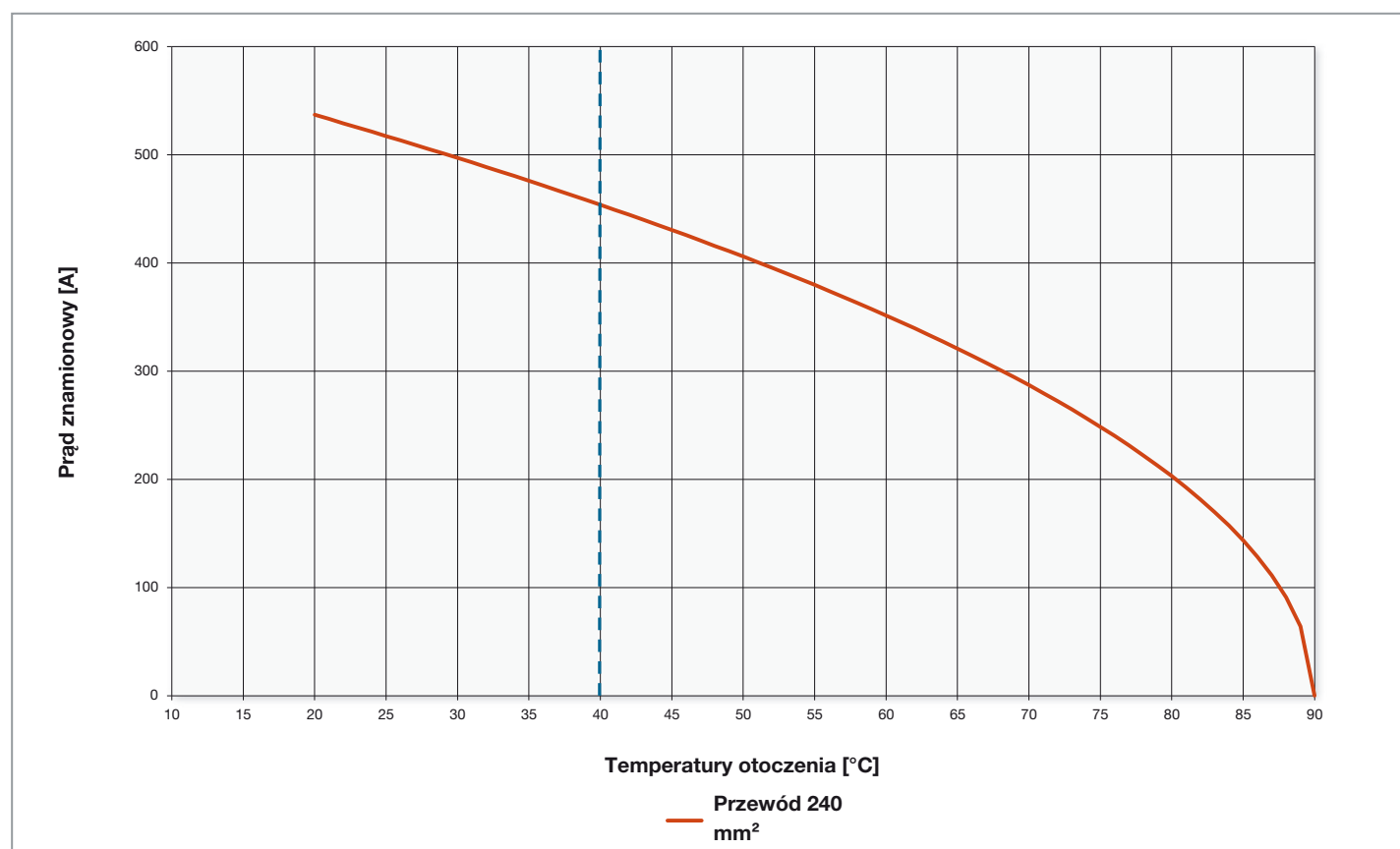
Diagram obniżania wartości znamionowych

Zgodnie z IEC 60512-5-2

Diagram przedstawia wartości obciążalności prądowej do stosowania w różnych temperaturach otoczenia. Zastosowano współczynnik redukcji 0,9.

Uwaga:

Wskazane wartości mają zastosowanie do przewodów 90 °C. Jeśli stosuje się przewody o niższej temperaturze roboczej, prąd należy zredukować w odpowiedni sposób.



Maksymalny prąd znamionowy systemu szybkiego łączenia FSA20K/16BL zgodnie z przekrojem użytego przewodu

(przy 40 °C, ze współczynnikiem redukcji 0,9)

Podane wartości dotyczą złącza użytego w połączeniu z przewodem wytrzymałym temperaturę 90 °C (np. Purwil).

| Przekrój przewodu mm ² | Maks. prąd znamionowy A |
|--------------------------------------|----------------------------|
| 70 | 254 |
| 95 | 274 |
| 120 | 303 |
| 150 | 356 |
| 185 | 412 |
| 240 | 450 |

Szczegółowe informacje dotyczące produktów FSA, przykłady zastosowania, złączy okrągłych i akcesoriów można znaleźć w następujących katalogach:

- **Rapid connection system**
- **Round connector, single-pole, insulated, 10 – 21 mm**



■ Oddziały Stäubli ○ Agencje

Globalna obecność grupy Stäubli

www.staubli.com