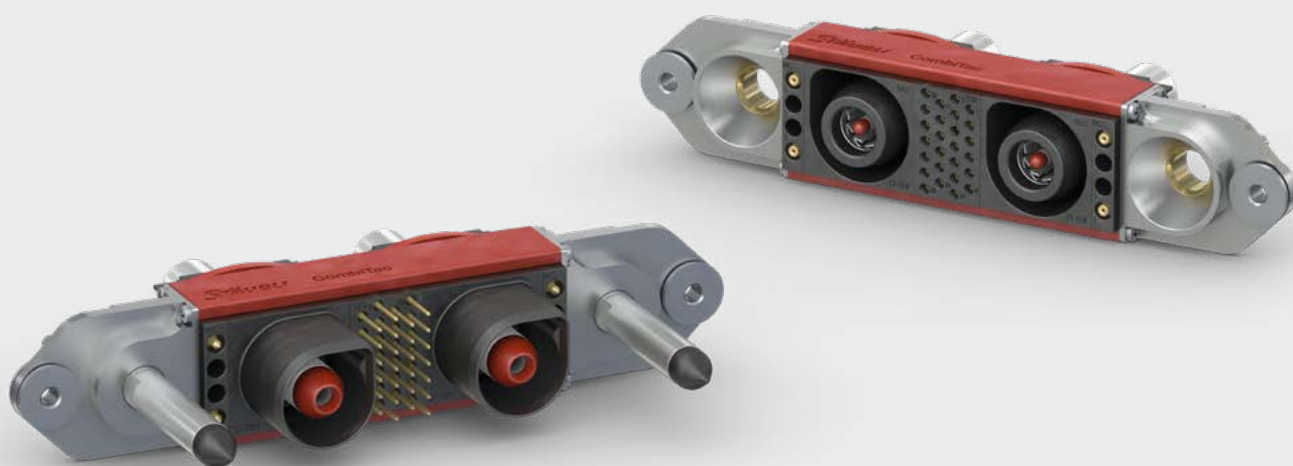


# CombiTac uniQ Компенсирующие направляющие

**CombiTac**

RU



## ВЫСОКОЕ МОНТАЖНОЕ СМЕЩЕНИЕ

# Компенсирющие направляющие СТ-ВЕ-...

Специальные направляющие Combitac обеспечивают компенсацию осевого и углового рассогласования при соединении разъемов. Штекеры служат направляющими, а вход гнезда имеет коническую форму. Направляющие штекеры оснащены изоляционными колпачками для предотвращения случайного контакта с частями на стороне гнезда, находящимися под напряжением.

### Особенности:

- Корректировка осевого смещения до  $\pm 4$  мм, углового — до  $\pm 2^\circ$
- До 100 000 циклов соединения.
- Изоляция на направляющих штекерах для предотвращения случайного контакта с частями на стороне гнезда, находящимися под напряжением
- Подходят для монтажа на панелях Combitac uniQ любых размеров

### Преимущества:

- Универсальное решение
- Упрощение конструкции
- Повышенная безопасность
- Увеличение срока службы
- Снижение затрат
- Экономия пространства
- Единый узел подключения различных типов энергоносителей

### Применение

Соединители Combitac соответствуют большинству технических требований (многополюсные, подходят для высокомоментных соединений, устойчивы к ударам и вибрации) и обеспечивают надежное долговечное соединение. Заказчики объединяют Combitac с собственными направляющими системами для улучшения корректировки осевого и углового смещения в процессе соединения.

Компенсирющие универсальные направляющие Combitac упрощают систему соединения. Применяются в системах с высоким монтажным смещением: автономных мобильных платформах, робототехнике, электромобилях, автомобильной промышленности, авиации и пищевой индустрии. К стандартным областям применения относятся автоматизированная стыковка/соединение для замены батареи в транспортных средствах

для внутренней логистики, перегрузки материалов и перезарядки баз роботов. Кроме того, во многих отраслях требуется корректировка с более высоким допуском для автоматических соединителей, например на производственных линиях, при проведении испытаний и др.



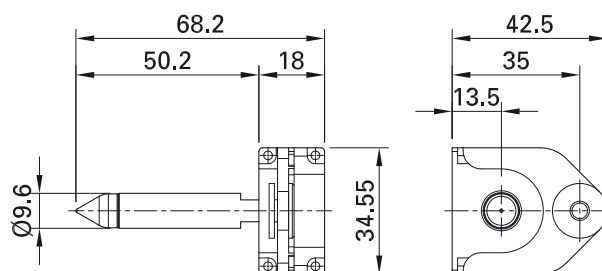
Руководство по монтажу MA213

[www.staubli.com/electrical](http://www.staubli.com/electrical)

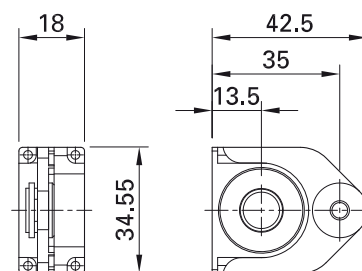
Направляющие предназначены исключительно для компенсации сил, возникающих при коммутации разъемов.

В стационарных установках заказчик должен обеспечить стабильную направляющую систему, например, с помощью дополнительных механических узлов.

СТ-ВЕ-S/4



СТ-ВЕ-B/4



№ заказа	Тип	Описание
33.5727	СТ-ВЕ-S/4	Сторона со штекерами для монтажа на панели
33.5726	СТ-ВЕ-B/4	Сторона гнезда для монтажа на панели

Технические характеристики	
Корректировка смещения, Радиальное	±4 мм
Угловое	±2°
Циклы соединения	100 000
Материал	Никелированная медь

Варианты модулей см.

в основном каталоге CombiTac uniQ и конфигураторе



Конфигуратор CombiTac  
<https://configurator.combitac.com>



● Подразделения Stäubli    ○ Представители/Агенты

# Группа Stäubli в мире

[www.staubli.com](http://www.staubli.com)