

CombiTac uniq Columnas de guiado para alta desalineación

CombiTac

ES



ALTA DESALINEACIÓN

Columnas de guiado para alta desalineación CT-BE-...

La solución para la alta desalineación que ofrece CombiTac para la absorción de la desalineación radial y angular durante el proceso de conexión en las aplicaciones de acoplamiento. Las columnas del lado macho sirven como guías; el lado hembra tiene una forma cónica. Las columnas de guía incluyen tapones aislantes para evitar el contacto accidental con las piezas conductoras del lado hembra.

Características:

- Abarca la desalineación radial y angular hasta ± 4 mm y $\pm 2^\circ$, respectivamente.
- Hasta 100 000 ciclos de conexión
- Protección aislante de los pines de guía para evitar el contacto accidental con las piezas conductoras del lado hembra
- Adecuado para todos los tamaños de montaje en panel de CombiTac uniq

Beneficios:

- Solución todo en uno
- Simplifica el sistema de guiado del cliente
- Mayor seguridad del usuario
- Solución duradera
- Ahorro de costes y espacio con una solución lista para el uso
- Valor añadido: conector híbrido para alimentación, señales, aire y líquidos

Aplicaciones

CombiTac cumple con la mayoría de las especificaciones técnicas más exigentes (conectores multipolo, alta potencia, resistencia a golpes y vibraciones) y ofrece una solución de conectores fiable y de larga duración. Actualmente, los clientes combinan CombiTac con su propio sistema de guiado para evitar al máximo la desalineación radial y angular durante el proceso de conexión.

Gracias a las columnas de guiado para alta desalineación, este proceso es sencillo para el cliente al incluir una solución todo en uno: conector y sistema de guiado.

Son varios los sectores en los que se necesitan laterales para la alta desalineación de CombiTac, como en vehículos autoguiados (AGV) pequeños, logística, robótica, movilidad eléctrica, automoción, sector aeroespacial y el de la industria alimentaria.

Las aplicaciones típicas son acoplamiento/conexión automática para el intercambio de baterías de vehículos de interior en logística, manipulación de materiales y recarga de las bases de robots.

Además, muchos sectores requieren una alta absorción de tolerancia para conectores automáticos en líneas de producción, aplicaciones de pruebas, etc.



Instrucciones de montaje MA213

www.staubli.com/electrical

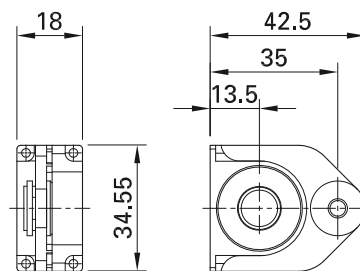
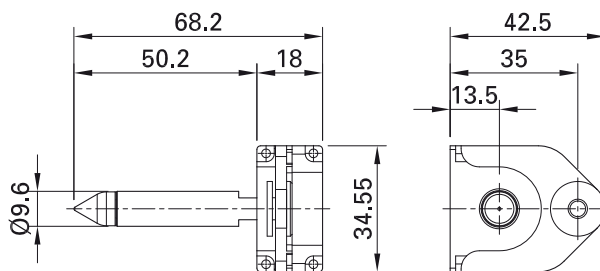
Las columnas de guiado están diseñadas exclusivamente para el guiado de los conectores y las fuerzas asociadas.

En una aplicación de instalación permanente, el cliente debe contar con un sistema de guiado estable, p.ej. con pines mecánicos.

CT-BE-S/4



CT-BE-B/4



N.º de pedido	Tipo	Descripción
33.5727	CT-BE-S/4	Parte macho para montaje en panel
33.5726	CT-BE-B/4	Parte hembra para montaje en panel

Datos técnicos	
Absorción de la desalineación, Radial	±4 mm
Angular	±2°
Ciclos de conexión	100 000
Material	Latón niquelado

Para ver la selección de módulos, consulte el catálogo de CombiTac uniq y el configurador



Configurador CombiTac
<https://configurator.combitac.com>



● Unidades Stäubli ○ Delegaciones/Distribuidores

Presencia mundial del Grupo Stäubli

www.staubli.com