

Multi-Contact

MC

STÄUBLI

System szybkiego łączenia FSA20K/16BL

Utilitiesline | Złącza przemysłowe



System szybkiego łączenia FSA20K/16BL z wymiennym blokiem stykowym



Nowy system szybkiego łączenia FSA20K/16BL umożliwia łatwe i bezpieczne podłączenie do miedzianych szyn prądowych w sieci dystrybucji energii.

Wymienny blok zapewnia wyjątkowo prostą obsługę.

W przypadku uszkodzenia lub zużycia użytkownicy mogą z łatwością samodzielnie wymienić izolowany wymienny blok z technologią lamelkową MULTILAM.

Szybkie, łatwe łączenie z systemem złączy okrągłych 16BL

Kompatybilne z systemem złączy okrągłych 16BL

Rozwiązanie FSA jest kompatybilne z nowym systemem złączy okrągłych Stäubli 16BL i zapewnia maksymalną elastyczność oraz bezpieczeństwo użytkowania we wszystkich zastosowaniach związanych z zasilaniem.

Nowy system złączy 16BL oferuje wytrzymałość, zoptymalizowane zabezpieczenia oraz przedłużoną funkcjonalność:

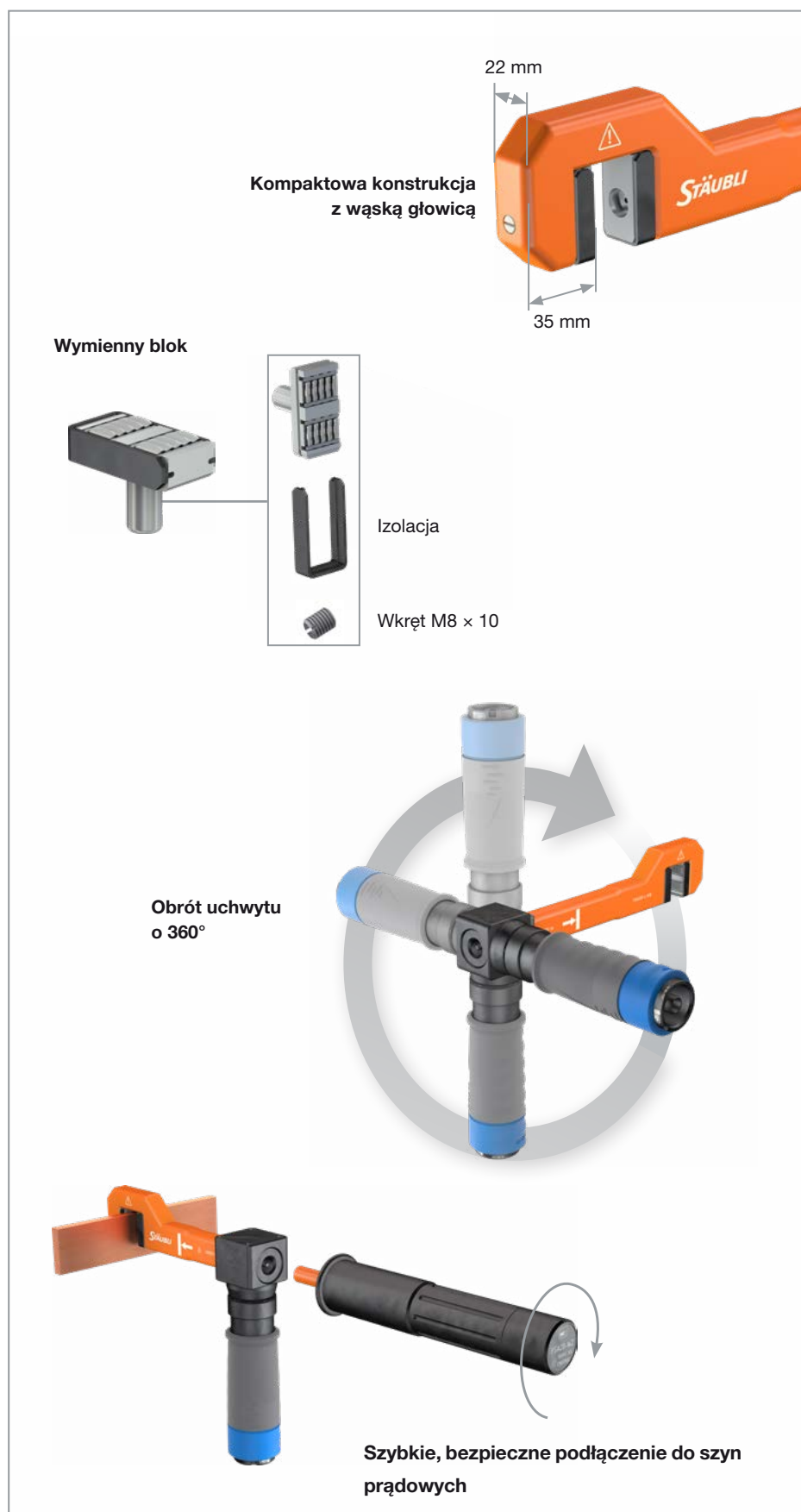
- Wytrzymały system blokady bagnetowej 45°
- Kodowanie kolorystyczne
- Kodowanie mechaniczne (C1-C7)
- Sworzeń blokujący zapobiegający przypadkowemu rozłączeniu (wymaga narzędzia do odblokowania)

Aby uzyskać więcej informacji o złączach okrągłych 16BL i akcesoriach, zobacz katalog:

- **Złącza przemysłowe 16BL,
Ø 16 mm, izolowane**



Cechy, zalety i korzyści



Korzyści dla klientów:

Rozwiązanie łatwe w obsłudze, oszczędza czas i pieniądze

- Użytkownicy mogą wymienić blok samodzielnie
- Łatwa wymiana izolacji wymiennego bloku oraz bloku prowadzącego
- Niskie koszty konserwacji
- Długa żywotność FSA20K

Optymalizacja obsługi i bezpieczeństwa

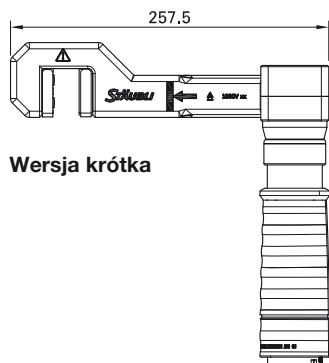
- Kompaktowa konstrukcja z wąską głowicą
- Możliwość obrotu o 360° redukuje obciążenie wynikające z wagi przewodu
- Łatwy dostęp w ograniczonych przestrzeniach
- Doskonale dopasowany do rozgałęziania
- Bezpieczna instalacja i usuwanie FSA20K/16BL przy użyciu specjalnego izolowanego narzędzia

Prosty, kompatybilny i praktyczny

- Połączony z systemem złączy 16BL
- Kompatybilny ze wszystkimi kodowaniami mechanicznymi (C1-C7) systemu 16BL
- Praktyczna kaseta transportowa dostępna dla całego zestawu (oferuje przestrzeń dla czterech złączy FSA i jednego narzędzia).

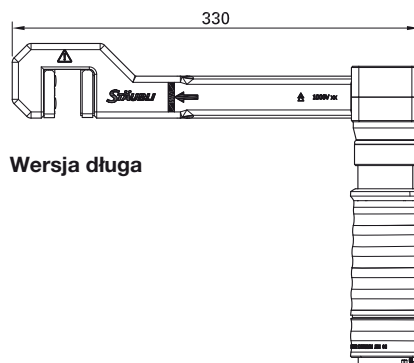
Dane techniczne i informacje o modelach (2 wersje)

FSA20K-K-WB/16BL-CP

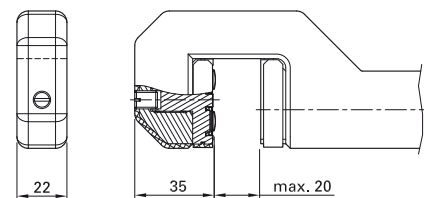


Wersja krótka

FSA20K-L-WB/16BL-CP



Wersja długa



Dane techniczne	
Prąd znamionowy	450 A
Napięcie znamionowe	1000 V AC/1500 V DC
Prąd zwarciov	7,5 kA/1 s
Prąd zwarciov szczytowy	22 kA
Znamionowe napięcie impulsowe	12 kV
Kategoria przepięciowa/stoień zanieczyszczenia (n)	CATIII/ 3
Koordinacja izolacji	12 kV/3
Zakres zaciskania/maks. grubość szyny zbiorczej	Do 20 mm
Opcje długości: krótki...-K-WB/... długi ...-L-WB/...	257,5 mm 330 mm
Połączenie	Złącze 16BL
Cykle łączeniowe	1000–5000 w zależności od zastosowania Dalsze użytkowanie możliwe po wymianie wymiennego bloku
Zakres temperatur otoczenia	-15 °C do +80 °C
Oparty na standardach	BG: GS-ET-28 IEC 60664-1 (DIN EN 60664-1), IEC 60529 (DIN EN 60529), IEC 61984 (DIN EN 61984), IEC 60512-5-2 (DIN EN 60512-5-2)

Nr zamówienia	Typ	Opis	*Kolory
12.1332-*	FSA20K-K-WB/16BL-CP	System szybkiego łączenia, krótki	20 21 24 25 26 ¹⁾
12.1333-*	FSA20K-L-WB/16BL-CP	System szybkiego łączenia, długi	20 21 24 25 26 ¹⁾



Instrukcja montażu MA090
www.staubli.com/electrical



Informacje dla użytkownika i400
www.staubli.com/electrical

* Należy podać kod kolorystyczny

¹⁾ Dodatkowe kolory dostępne na żądanie

Akcesoria

FSA20-SHZ-KP



16BL-CP/PC



FSA20-WZ



FSA20K-TK



FSA20K-WB SET



FSA20K/I-WB SET



Nr zamówienia	Typ	Opis
12,0502	FSA20-SHZ-KP	Ośłona zabezpieczająca głowicę złącza
15,5882	16BL-CP/PC	Ośłona zabezpieczająca połączenie 16BL
12,0501	FSA20-WZ	Izolowany klucz dynamometryczny
12,0521	FSA20K-TK	Kaseta transportowa FSA20K/16BL (pusta; wymiary: 600 mm × 400 mm × 340 mm)
12,1330	FSA20K-WB SET	Wymienny blok, zestaw (z izolacją i wkrętem M8 x 100)
12,1331	FSA20K/I-WB SET	Izolacja (zestaw 10 elementów)

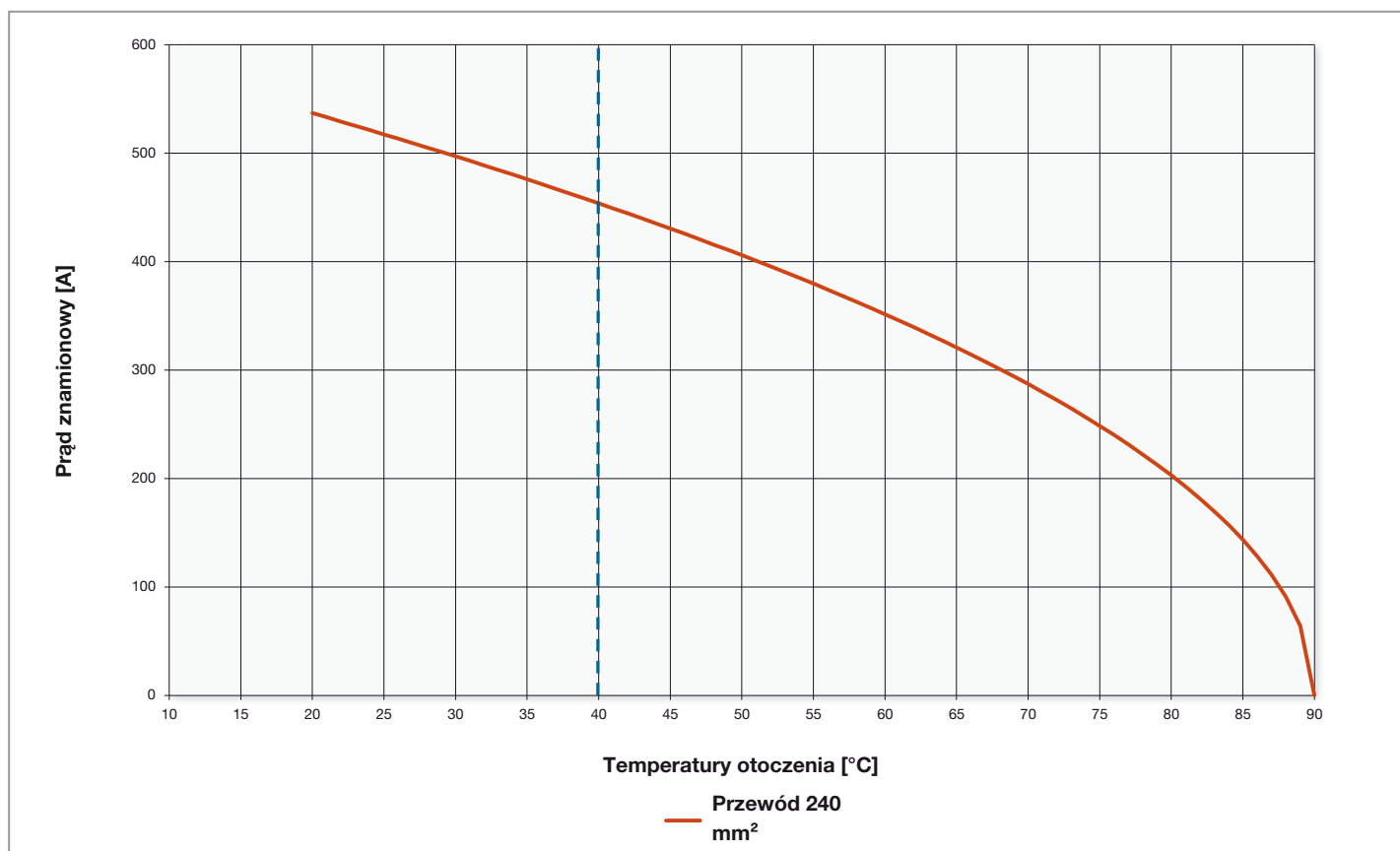
Diagram obniżania wartości znamionowych

Zgodnie z IEC 60512-5-2

Diagram przedstawia wartości obciążalności prądowej do stosowania w różnych temperaturach otoczenia. Zastosowano współczynnik redukcji 0,9.

Uwaga:

Wskazane wartości mają zastosowanie do przewodów 90 °C. Jeśli stosuje się przewody o niższej temperaturze roboczej, prąd należy zredukować w odpowiedni sposób.



Maksymalny prąd znamionowy systemu szybkiego łączenia FSA20K/16BL zgodnie z przekrojem użytego przewodu

(przy 40 °C, ze współczynnikiem redukcji 0,9)

Podane wartości dotyczą złącza użytego w połączeniu z przewodem wytrzymałym temperaturę 90 °C (np. Purwil).

Przekrój przewodu mm ²	Maks. prąd znamionowy A
70	254
95	274
120	303
150	356
185	412
240	450

Szczegółowe informacje dotyczące produktów FSA, przykłady zastosowania, złączy okrągłych i akcesoriów można znaleźć w następujących katalogach:

- **Rapid connection system**
- **Round connector, single-pole, insulated, 10 – 21 mm**



■ Oddziały Stäubli ○ Agencje

Globalna obecność grupy Stäubli

www.staubli.com