

Multi-Contact

MC

STÄUBLI

Systeme de connexion rapide FSA20K/16BL

Utilitiesline | Connecteurs industriels



Systeme de connexion rapide FSA20K/16BL avec bloc de contact



Une connexion simple et rapide grâce au système de connecteurs cylindriques 16BL

Le nouveau système de connexion rapide FSA20K/16BL est dédié à la connexion rapide et sûre de barres conductrices en cuivre dans les installations de distribution d'énergie.

Son bloc de contact interchangeable le rend particulièrement facile à entretenir.

Doté de la technologie de contact MULTILAM, le bloc de contact isolé peut être remplacé très facilement par l'utilisateur en cas d'usure ou de dommage.

Compatible avec le système de connecteurs cylindriques 16BL

Le FSA est compatible avec le nouveau système de connecteurs cylindriques 16BL de Stäubli et se prête à toutes sortes d'applications dans l'alimentation électrique de secours avec une flexibilité et une sécurité maximales.

Le nouveau système de connecteurs cylindriques 16BL se caractérise par sa durabilité, une sécurité optimisée et davantage de fonctionnalités :

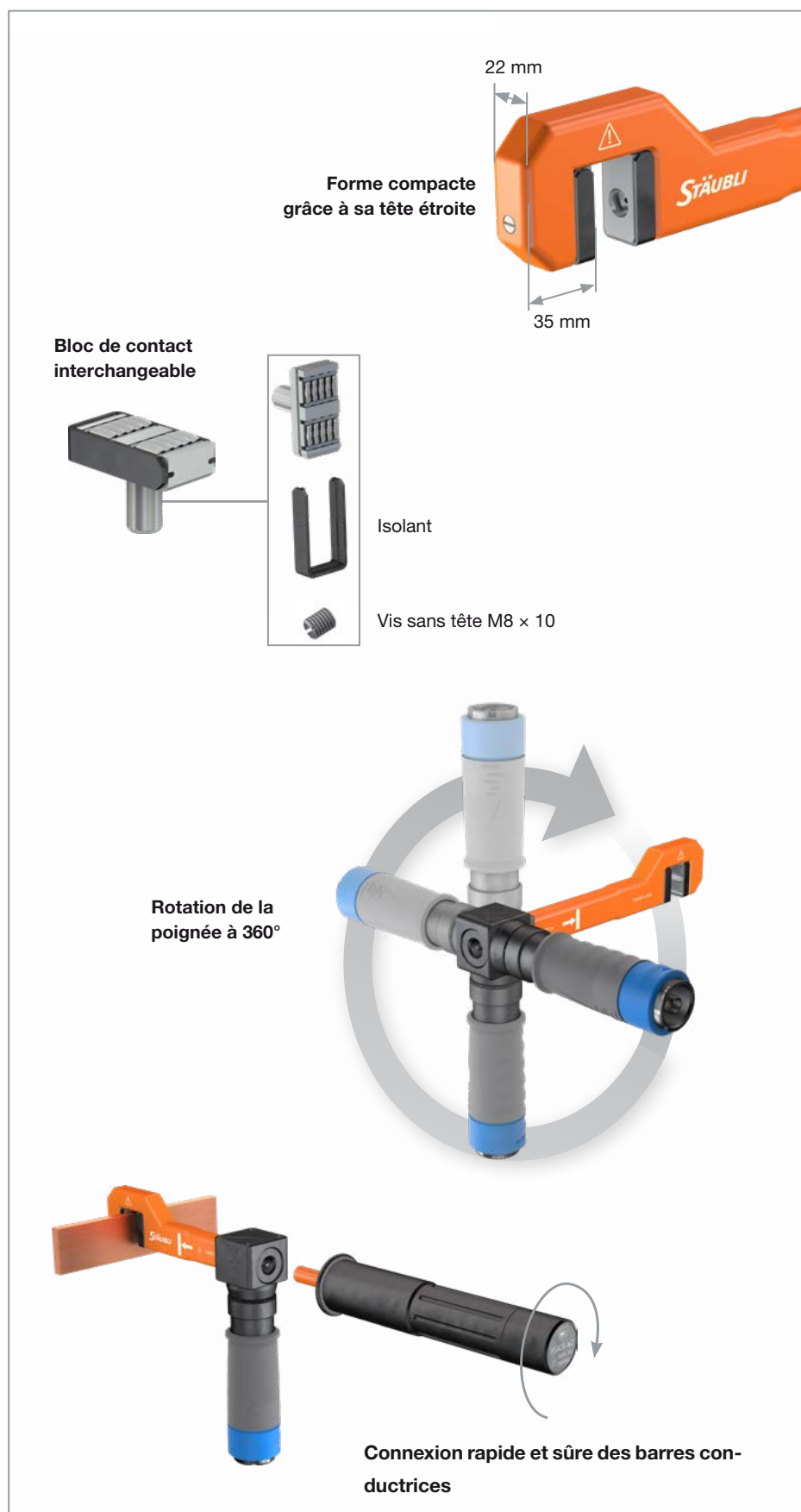
- système robuste de verrouillage à baïonnette à 45°
- codage couleur
- codage mécanique (C1 à C7)
- loquet de sécurité pour empêcher toute déconnexion accidentelle (déverrouillage uniquement à l'aide d'un outil)

Pour plus d'informations sur les connecteurs cylindriques 16BL et les accessoires, veuillez consulter le document :

- « **Connecteurs cylindriques 16BL, Ø 16 mm, isolés** »



Caractéristiques et avantages



Avantages client :

Entretien facile, économies de temps et d'argent

- Bloc de contact pouvant être remplacé par l'utilisateur
- Isolant facile à remplacer sur le bloc de contact et le bloc de guidage
- Frais d'entretien réduits
- Longue durée de vie du FSA20K

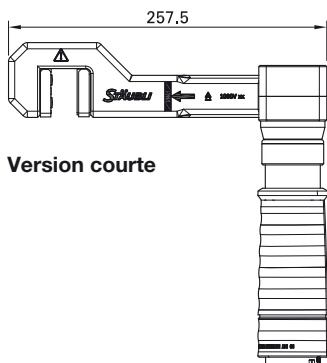
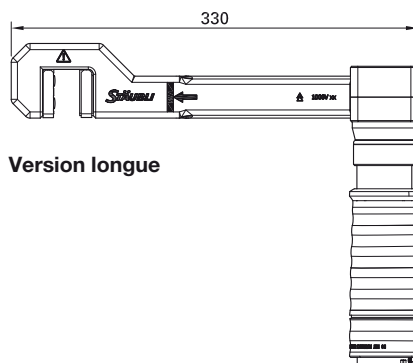
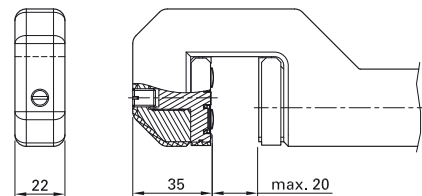
Maniabilité et sécurité optimisées

- Forme compacte, tête étroite
- Rotation à 360° permettant de réduire les contraintes causées par le poids du câble
- Bonne accessibilité dans les espaces étroits
- Prise précise immédiate
- Montage et démontage sûrs du FSA20K/16BL à l'aide d'un outil spécial

Simple, compatible et pratique

- Raccordement à l'aide du système de connecteurs cylindriques 16BL
- Compatible avec l'ensemble des codages mécaniques (C1 à C7) du système 16BL
- Coffre de transport pratique disponible pour un kit complet (peut contenir 4 FSA et 1 outil).

Données techniques et présentation des modèles

FSA20K-K-WB/16BL-CP

Version courte
FSA20K-L-WB/16BL-CP

Version longue

Données techniques

Courant assigné	450 A
Tension assignée	1000 V AC/1 500 V DC
Courant de court-circuit	7,5 kA/1 s
Courant maximal apériodique de court-circuit	22 kA
Tension de choc	12 kV
Catégorie de surtension/Degré de pollution (n)	CAT III/3
Coordination de l'isolation	12 kV/3
Plage de serrage/épaisseur max. de la barre conductrice	jusqu'à 20 mm
Version, courte ...-K-WB/... longue ...-L-WB/...	257,5 mm 330 mm
Mode de raccordement	Connecteur 16BL
Cycles de connexion	1 000 à 5 000 selon les applications réutilisable après remplacement du bloc de contact
Température ambiante	-15 °C...+80 °C
Conforme aux normes	BG : GS-ET-28 CEI 60664-1 (NF EN 60664-1), CEI 60529 (NF EN 60529), CEI 61984 (NF EN 61984), CEI 60512-5-2 (NF EN 60512-5-2)

N° de commande	Type	Désignation	*Couleurs
12.1332-*	FSA20K-K-WB/16BL-CP	Système de connexion rapide version courte	20 21 24 25 26 ¹⁾
12.1333-*	FSA20K-L-WB/16BL-CP	Système de connexion rapide version longue	20 21 24 25 26 ¹⁾


Instructions de montage MA090
www.staubli.com/electrical

Information pour l'utilisateur i400
www.staubli.com/electrical

* Veuillez indiquer le code couleur

¹⁾ D'autres couleurs sont disponibles sur demande

Accessoires

FSA20-SHZ-KP



16BL-CP/PC



FSA20-WZ



FSA20K-TK



FSA20K-WB SET



FSA20K/I-WB SET



N° de commande	Type	Désignation
12.0502	FSA20-SHZ-KP	Protection pour tête de connexion
15.5882	16BL-CP/PC	Protection pour raccordement 16BL
12.0501	FSA20-WZ	Clé dynamométrique
12.0521	FSA20K-TK	Coffre de transport FSA20K/16BL (vide) (dimensions : 600 mm x 400 mm x 340 mm)
12.1330	FSA20K-WB SET	Kit bloc de contact (avec isolation et vis sans tête M8x100)
12.1331	FSA20K/I-WB SET	Isolant (kit de 10 pièces)

Diagramme de réduction de l'intensité

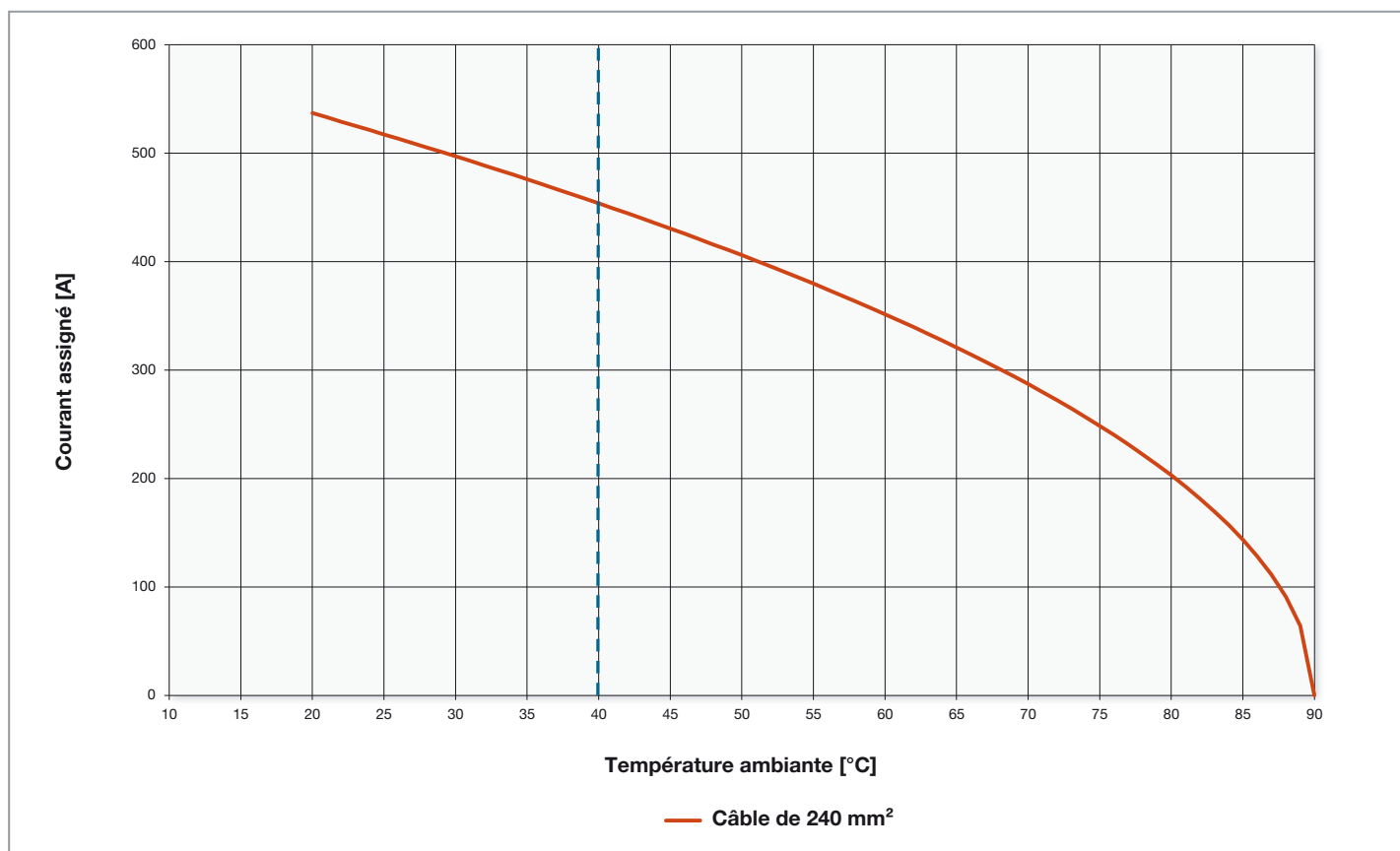
selon la norme CEI 60512-5-2

Ce diagramme montre les valeurs d'intensité maximale admissible en cas d'utilisation à différentes températures ambiantes, sur la base d'un facteur de réduction de 0,9.

Remarque

Les valeurs indiquées sont valables uniquement pour des câbles résistants à 90 °C. En cas d'utilisation de câbles ayant des températures d'utilisation inférieures, les

valeurs de courant doivent être réduites en conséquence.



Courant assigné maximal du système de connexion rapide FSA20K/16BL selon la section du câble utilisé

(à 40 °C avec un facteur de réduction de 0,9)

Les valeurs indiquées sont basées sur un connecteur utilisé en combinaison avec un câble résistant à 90 °C (par ex. Purwil).

Section du câble mm ²	Courant assigné max. A
70	254
95	274
120	303
150	356
185	412
240	450

Pour obtenir plus d'informations sur les produits FSA, les connecteurs cylindriques et les accessoires ainsi que des exemples d'application, veuillez consulter les catalogues :

- « **Systèmes de connexion rapide** »
- « **Connecteurs cylindriques unipolaires, isolés, 10 – 21 mm** »



■ Unités Stäubli ○ Agents

Présence mondiale du groupe Stäubli

www.staubli.com