

Multi-Contact

MC

STÄUBLI

Schnellverbindungssystem FSA20K/16BL

Utilitiesline | Industrie-Steckverbinder



Schnellverbindungssystem FSA20K/16BL mit Wechselblock



**Einfache und schnelle
Kontaktierung mittels 16BL-
Rundsteckverbindersystem**

Das neue Schnellverbindungssystem FSA20K/16BL dient der schnellen und sicheren Kontaktierung von Kupferstromschielen in Energieverteilanlagen.

Mit seinem austauschbaren Wechselblock ist er besonders servicefreundlich.

Der isolierte Wechselblock mit integrierter Stäubli Kontaktlamellentechnologie MULTILAM kann bei Verschleiß oder Beschädigung ganz einfach durch den Anwender selbst ausgetauscht werden.

Kompatibel mit dem 16BL-Rundsteckverbindersystem

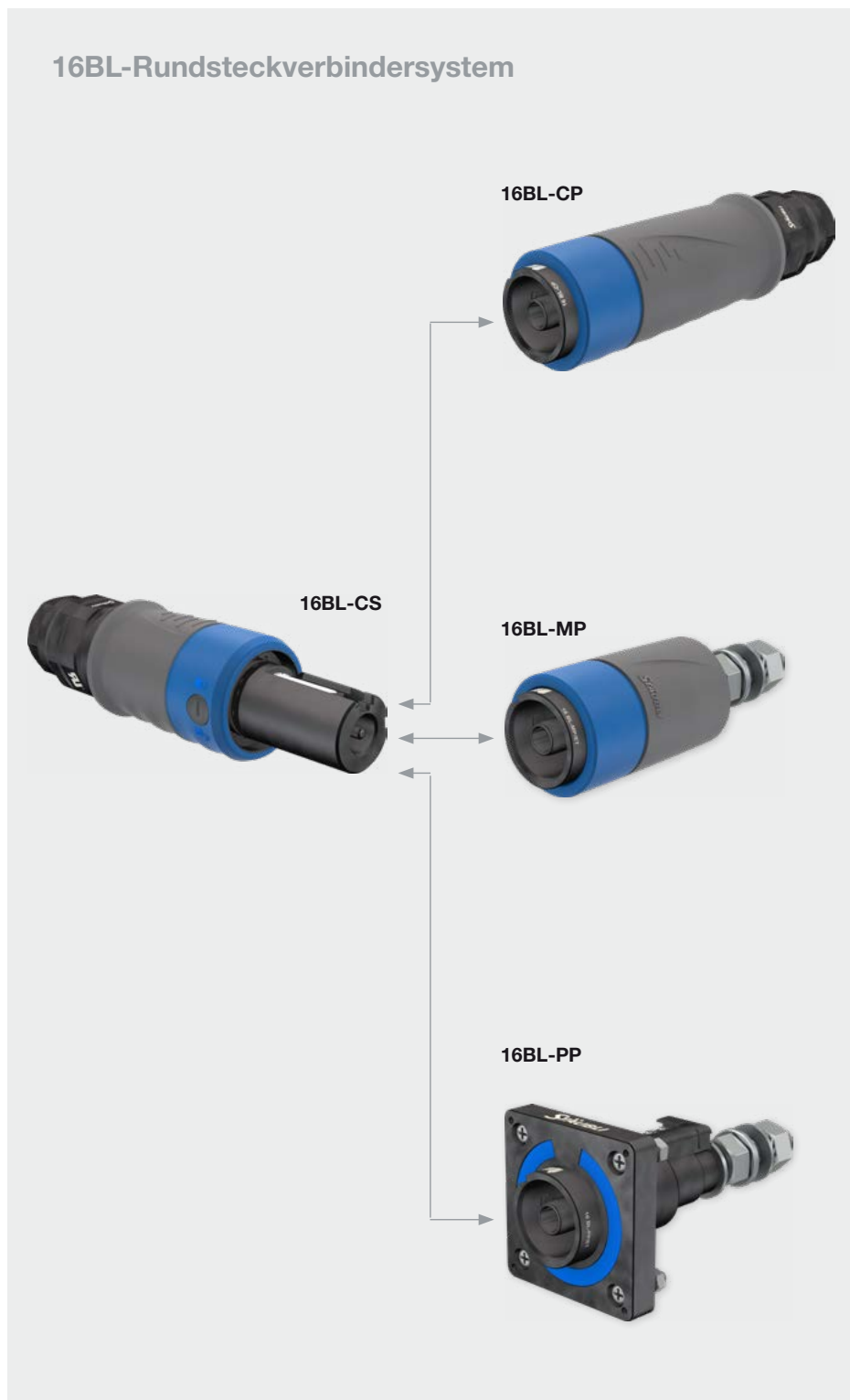
Der FSA ist kompatibel mit dem neuen 16BL Stäubli Rundsteckverbindersystem und lässt sich mit höchster Flexibilität und Sicherheit für alle Anwendungen in der Notstromversorgung einsetzen.

Das neue 16BL-Steckverbindersystem bietet Langlebigkeit, optimierte Sicherheit und erweiterte Funktionalitäten:

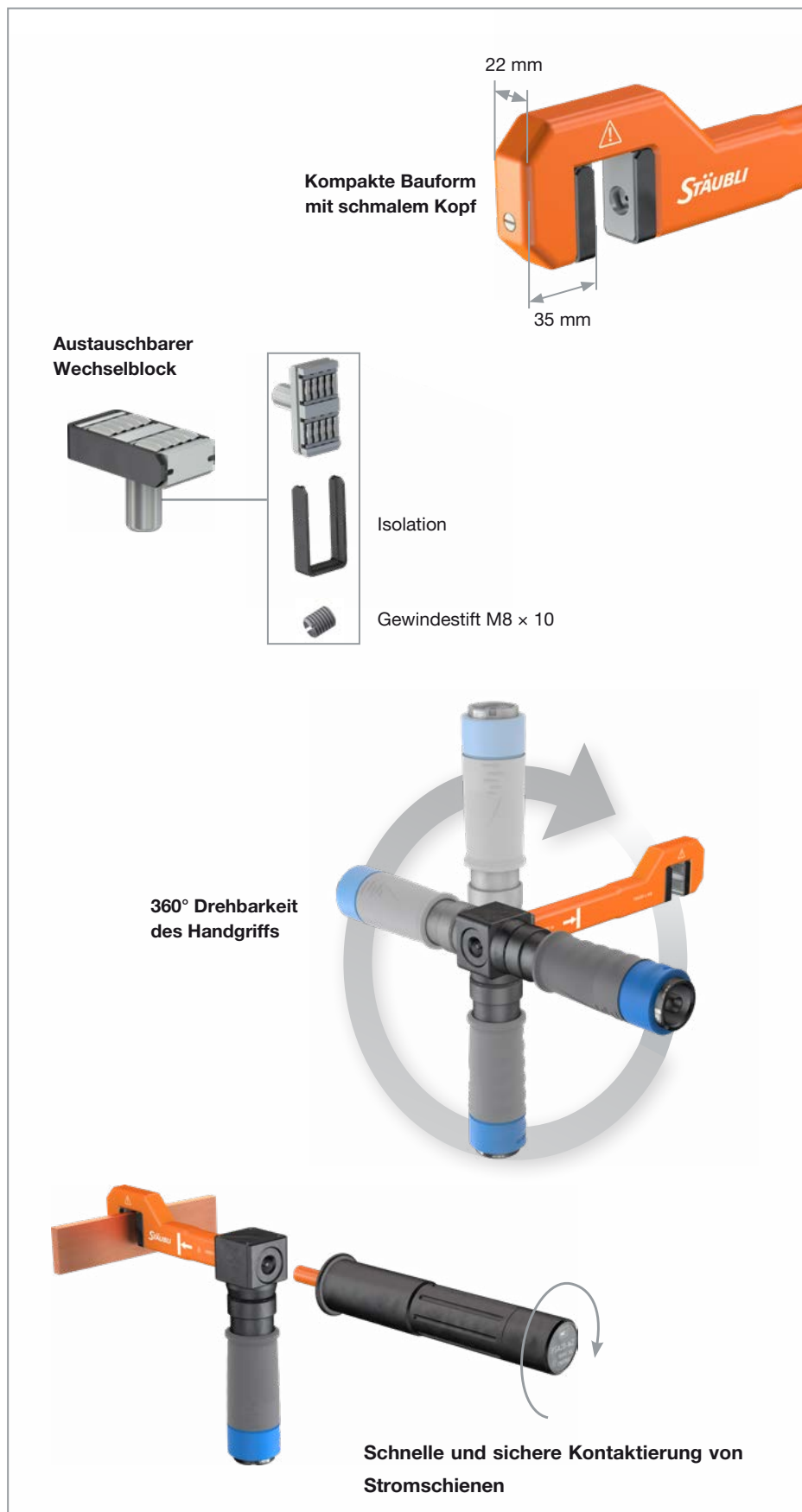
- Robustes 45° Bajonettverriegelungssystem
- Farbkodierung
- Mechanische Kodierungen (C1-C7)
- Verriegelungsstift zur Verhinderung eines unbeabsichtigten Trennens (nur mit Werkzeug entriegelbar)

Weitere Informationen zu den 16BL Rundsteckverbindern sowie Zubehör finden Sie im folgenden Dokument

- **Rundsteckverbinder 16BL,
Ø 16 mm, isoliert**



Eigenschaften, Vorteile und Nutzen



Kundenvorteile:

Servicefreundlichkeit, Zeit- und Kostenersparnis

- Durch den Anwender selbst austauschbarer Wechselblock
- Einfach ersetzbare Isolation an Wechsel- und Führungsblock
- Reduzierte Wartungskosten
- Lange Lebensdauer des FSA20K

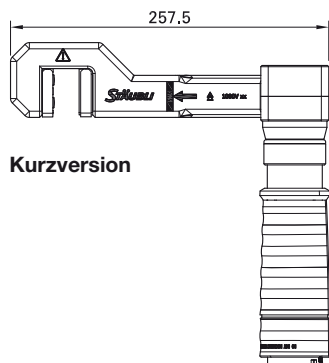
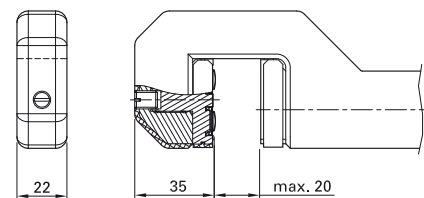
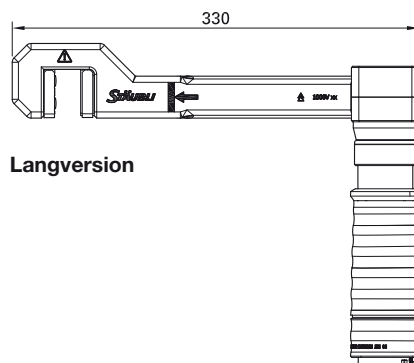
Optimierte Bedienbarkeit und Sicherheit

- Kompakte Bauform, schmaler Kopf
- 360° drehbar, dadurch reduzierte Belastung durch Kabelgewicht
- Gute Zugänglichkeit bei Engstellen
- Sofortiger passgenauer Abgriff
- Sichere Montage und Demontage des FSA20K/16BL durch Spezial-Werkzeug

Einfach, kompatibel und praktisch

- Anschluss mit 16BL-Steckverbinder-system
- Mit allen mechanischen Kodierungen (C1-C7) des 16BL kompatibel
- Praktischer Transportkoffer für ein komplettes Set erhältlich (bietet Platz für 4 Stück FSA und 1 Werkzeug).

Technische Daten und Typenübersicht

FSA20K-K-WB/16BL-CP

FSA20K-L-WB/16BL-CP


Technische Daten	
Bemessungsstrom	450 A
Bemessungsspannung	1000 V AC/1500 V DC
Kurzschlussstrom	7,5 kA, 1 s
Stoßkurzschlussstrom	22 kA
Stoßspannung	12 kV
Überspannungskategorie/Verschmutzungsgrad (n)	CATIII/3
Isolationskoordination	12 kV/3
Klemmbereich/max. Dicke Stromschiene	bis 20 mm
Längenausführung, Kurz ...-K-WB/... Lang ...-L-WB/...	257,5 mm 330 mm
Anschlussart	16BL-Steckverbinder
Steckzyklen	1000 – 5000, je nach Anwendung weiterverwendbar nach Austausch des Wechselblocks
Umgebungstemperatur	-15 °C...+80 °C
In Anlehnung an die Normen	BG: GS-ET-28 IEC 60664-1 (DIN EN 60664-1), IEC 60529 (DIN EN 60529), IEC 61984 (DIN EN 61984), IEC 60512-5-2 (DIN EN 60512-5-2)

Bestell-Nr.	Typ	Beschreibung	*Farben
12.1332-*	FSA20K-K-WB/16BL-CP	Schnellverbindingssystem kurz	20 21 24 25 26 ¹⁾
12.1333-*	FSA20K-L-WB/16BL-CP	Schnellverbindingssystem lang	20 21 24 25 26 ¹⁾


Montageanleitung MA090
www.staubli.com/electrical

Benutzerinformation i400
www.staubli.com/electrical

* Bitte den Farbcode angeben

¹⁾ Weitere Farben auf Anfrage erhältlich

Zubehör

FSA20-SHZ-KP



16BL-CP/PC



FSA20-WZ



FSA20K-TK



FSA20K-WB SET



FSA20K/I-WB SET



Bestell-Nr.	Typ	Beschreibung
12.0502	FSA20-SHZ-KP	Schutzdeckel Anschlusskopf
15.5882	16BL-CP/PC	Schutzdeckel 16BL Anschluss
12.0501	FSA20-WZ	Drehmomentschlüssel
12.0521	FSA20K-TK	FSA20K/16BL Transportkoffer (leer) (Abmessungen: 600 mm × 400 mm × 340 mm)
12.1330	FSA20K-WB SET	Wechselblock-Set (inkl. Isolation und Gewindestift M8x100)
12.1331	FSA20K/I-WB SET	Isolation (Set à 10 Stück)

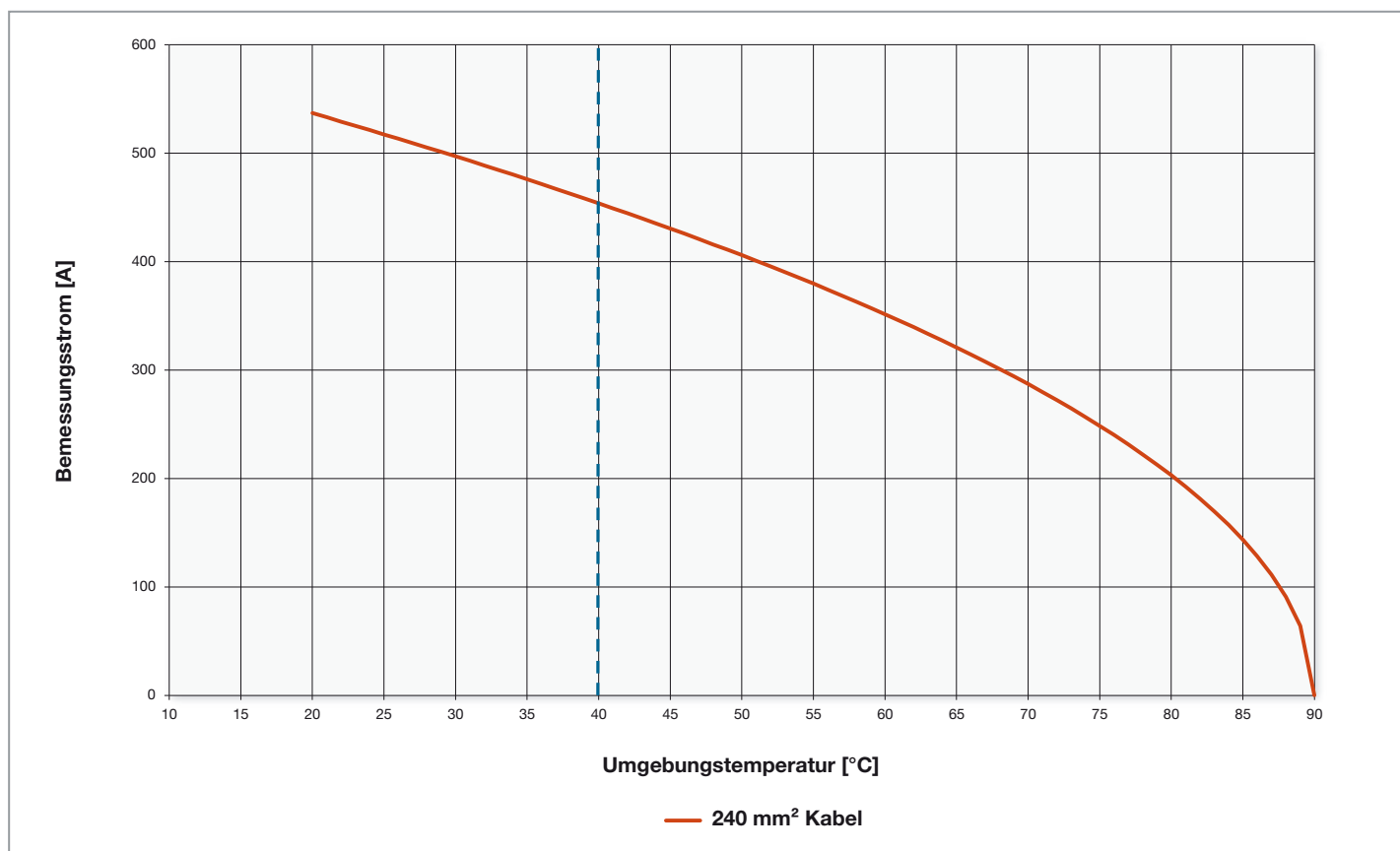
Derating-Diagramm

Nach IEC 60512-5-2

Das Diagramm zeigt Werte der Strombelastbarkeit, die für den Einsatz bei unterschiedlichen Umgebungstemperaturen gilt. Als Basis wurde ein Reduktionsfaktor von 0,9 zugrunde gelegt.

Hinweis:

Die angegebenen Werte gelten für 90-°C-Leitungen. Bei Verwendung von Leitungen mit geringerer Einsatztemperatur müssen die Ströme entsprechend reduziert werden.



Maximaler Bemessungsstrom des FSA20K/16BL-Schnellverbindungssystems entsprechend dem Querschnitt des verwendeten Kabels

(@ 40 °C mit einem Reduktionsfaktor von 0,9)

Die angegebenen Werte beziehen sich auf einen Steckverbinder, der in Kombination mit einem Kabel, das 90 °C standhalten kann (z. B. Purwil), verwendet wird.

Kabelquerschnitt	Max. Bemessungsstrom
mm ²	A
70	254
95	274
120	303
150	356
185	412
240	450

Weitere Informationen zu den FSA-Produkten, Anwendungsbeispiele, Rundsteckverbinder sowie Zubehör finden Sie in den folgenden Produktkatalogen

- Schnellverbindungssysteme
- Rundsteckverbinder einpolig, isoliert, 10 – 21 mm



■ Stäubli Units ○ Vertretungen / Agenten

Weltweite Präsenz des Stäubli-Konzerns

www.staubli.com