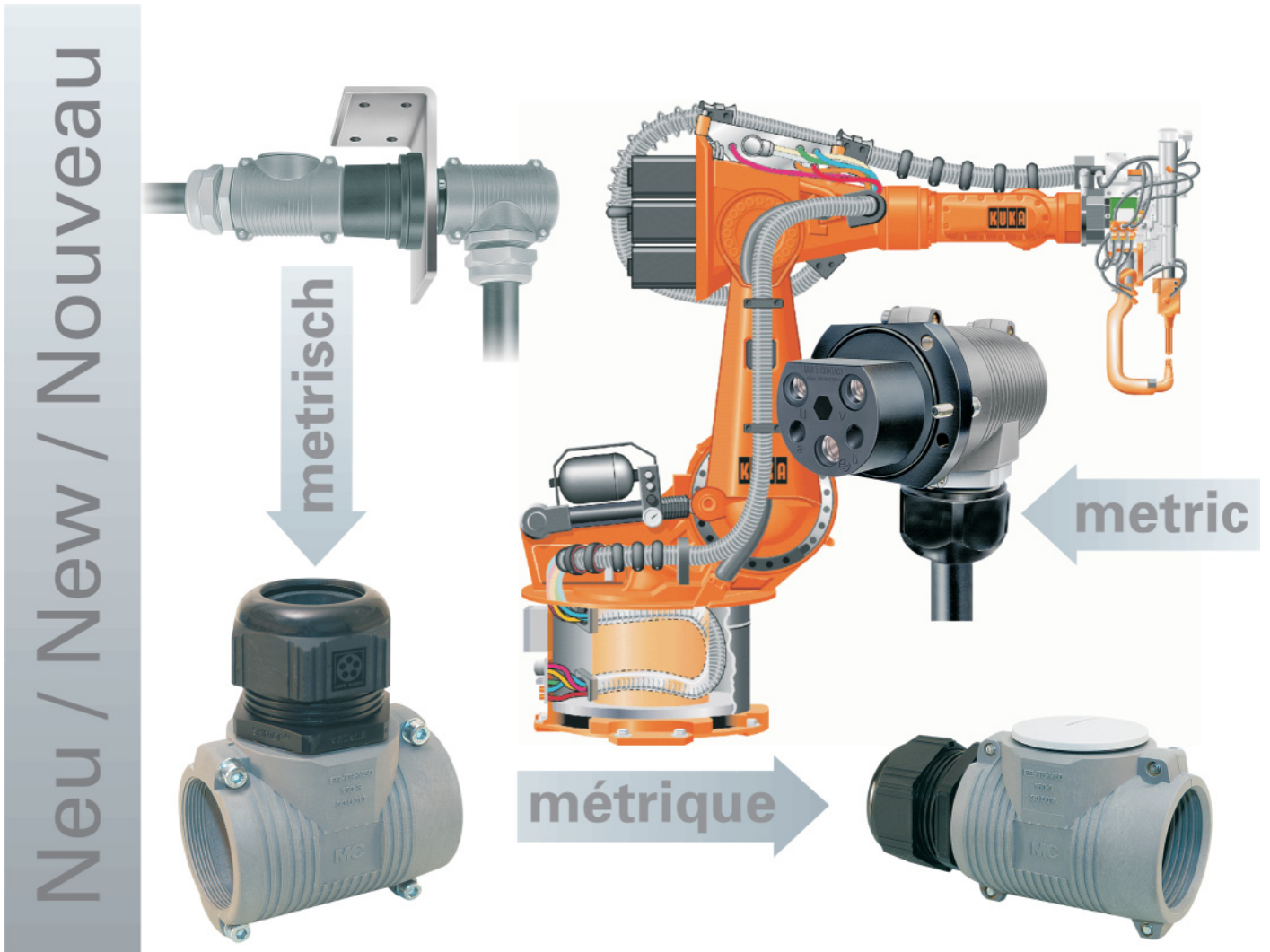


# Multi-Contact

# MC

STÄUBLI GROUP



**Neue Endgehäuse  
EG-TS-M... mit metri-  
schen Gewinden an den  
Kabelverschraubungen  
nach Norm EN 50262**

*Passend für die  
Primärkreissteckverbinder der  
Produktreihe **Roboticline***

**New end housings  
EG-TS-M... with metric  
threaded cable glands  
according to  
EN 50262**

*To fit  
the primary circuit connectors  
of the **Roboticline***

**Nouveaux boîtiers  
EG-TS-M... à pas métri-  
que pour presse-étoupe  
selon norme  
EN 50262**

*Destinés aux connecteurs  
pour circuits primaires de la  
gamme **Roboticline***

**B**

Steckverbinder für Automation  
Connectors for Automatic Systems  
Connecteurs pour systèmes d'automat

**Roboticline**

### Endgehäuse EG-TS-M...

Die Umstellung von Pg auf metrische Kabelverschraubungen betrifft vor allem die Elektroindustrie und das Elektrohandwerk.

Grundlage für die Umstellung von Kabelverschraubungen, Rohren und Gehäusen ist die internationale metrische Norm DIN EN 60423.

Zum 31.12.99 endete die Gültigkeit der DIN VDE 0619, DIN 46319 und DIN 46320 "Verschraubungen für Kabel- und Leitungen mit Pg-Gewinde".

**Seit 1.4.99 gilt die europäische Norm EN 50262 (VDE 0619) "Metrische Kabelverschraubungen für elektrische Installationen".**

Passend für die Primärkreissteckverbinder aus der Produktreihe **Roboticline** liefert MC nun parallel zu den bisherigen Endgehäusen mit Pg-Gewinde auch Endgehäuse mit metrischem Gewinde. Zur optischen Unterscheidung sind die neuen metrischen Endgehäuse grau gefärbt.



Axialer Leitungsabgang  
Straight cable outlet  
Sortie de câble dans l'axe



**EG-TS-M...**

90° Leitungsabgang  
90° cable outlet  
Sortie de câble à 90°

### End housing EG-TS-M...

The changeover from Pg to metric cable glands affects primarily the electrical engineering industry and electrical fitters.

The basis for the changeover of cable glands, tubes and housings is the international metric standard DIN EN 60423.

Standards DIN VDE 0619, DIN 46319 and DIN 46320 "Glands for cables and leads with Pg thread" ceased to be valid on 31.12.99.

**Since 1.4.99 the European standard EN 50262 "Metric cable glands for electrical installations" has applied.**

In addition to the existing end housings with Pg thread, MC now also supplies end housings with a metric thread to fit the primary circuit connectors of the **Roboticline** series.

For easier identification, the new metric end housings are coloured grey.

### Boîtier EG-TS-M...

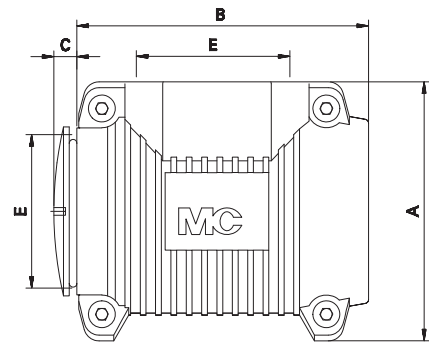
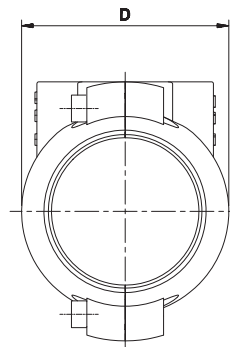
Le changement des presse-étoupe d'un pas Pg à un pas métrique concerne essentiellement l'industrie électrique. La norme de référence concernant l'évolution des presse-étoupe, conduits de protection et boîtiers est la norme internationale DIN EN 60423.

La validité des normes DIN VDE 0619, DIN 46319 et DIN 46320 (Serre-câbles à pas Pg pour fils et câbles) s'arrêtait au 31.12.99.

**Depuis le 1.4.99, la norme européenne EN50262 " Presse-étoupe à pas métrique pour installations électriques" est entrée en vigueur.**

En parallèle aux boîtiers à pas Pg proposés avec les connecteurs pour circuits primaires de transformateurs de soudage (gamme Roboticline), MC livre désormais aussi des boîtiers à pas métrique.

Pour différencier les modèles, les boîtiers à pas métrique sont de couleur grise.



Der jeweils nicht benutzte Leitungsabgang wird mit dem mitgelieferten Blindstopfen verschlossen. Die Kabelverschraubung gehört nicht zum Lieferumfang. Es sollten nur Kunststoffverschraubungen zum Einsatz kommen. Metallische Verschraubungen müssten in die Schutzmassnahmen miteinbezogen werden.

The unused cable outlet is closed with the included blind plug. The cable gland is not supplied with the end housing. Only plastic glands should be used. Metal glands would need to be provided with earthing.

La sortie de câble non utilisée doit être obturée avec le bouchon livré avec le boîtier. Le presse-étoupe n'est pas fourni par MC. Seule l'utilisation de presse-étoupe en matière plastique est recommandée. Des presse-étoupe métalliques doivent être soumis aux mesures de sécurité.

### Bestellangaben

### Ordering information

### Information pour votre commande

Typ Type Type	Bestell-Nr. Order No. No. de Cde	Masse Dimensions Cotes					Passend zu To fit Convient pour le modèle	entsprechender Pg-Typ corresponding PG-Type Modèle Pg correspondant
		A	B	C	D	E		
<b>EG-TS-M40-135-3</b>	<b>15.5168</b>	67,5	76	~6	54	M40	TSB..., TSS..., TID-B...	EG-TSPG29/100 (15.5170)
<b>EG-TS-M50-150-3</b>	<b>30.0018</b>	80	92,6	~7	64	M50	TSB150/..., TSS150/..., TID-B150...	EG-TSPG36/150 (30.0020)
<b>EG-TS-M50-150-4/5</b>	<b>30.0063</b>	76,5	92	~7,1	64	M50	TSB150/3..., TSS150/3..., TID-B150/3... TID-B150/3..., TSB150/2..., TSS150/2..., TID-B150/2...	EG-TS-PG36/150/2 (30.0060)